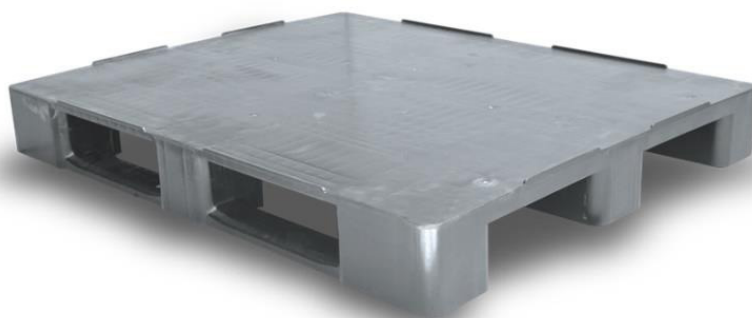


Fiche technique - Palette 1200x1000x145mm - Pleine - Qualité alimentaire

Référence : C01.61810

Palette pleine, 3 semelles, rebords 7mm.
En matière PEHD alimentaire



Caractéristiques

Dimensions extérieures en mm	1200x1000x145 mm (tolérance +/- 1%)
Surface d'appui	3 semelles longitudinales
Résistance à la charge dynamique	1000kg
Résistance à la charge statique	4000kg
Résistance à la charge sur rack	500kg
Poids	14.5Kg. (tolérance +/- 1%)
Couleur	Gris
Matière	PEHD
Résistance Température	De - 40 °C à + 70 °C

**140 chemin de la zone d'activité • 01370 ST ETIENNE-DU-BOIS • Tél. 04.74.30.50.37
Fax 04 74 25 87 37 • contact@fourniture-laitiere.com • www.fourniture-laitiere.com**

SAS WAGNER au capital de 54 728€ • RCS Bourg B 389 300 286 • SIRET 389 300 286 00033 •
APE 4669 B • TVA Intracommunautaire : FR 15 389 300 286 • RIB 10807 00063 22121123156 42 BPBFC