

Fiche technique - Test de détection antibiotique SNAPduo ST Plus



Référence :
- Boite x30 : 101.11200

Détecte à la fois les résidus de bêta-lactamines et de tétracycline à une limite inférieure ou égale à celle de la limite maximale de résidus.

Avantages :

- Tester le lait froid à sa sortie du camion, du réfrigérateur ou de la citerne
- Vache, chèvre, brebis, jument, buflonne, chamelle
- Taux le plus bas de faux positifs
- Résultat du test en 6 minutes

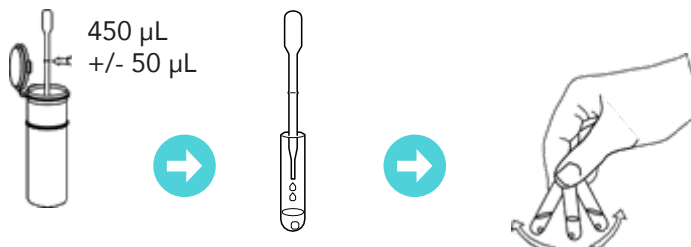
Conditionnement : Boite de 30 tests

Ce test ne nécessite pas d'incubateur.

Médicament	LMR en Europe	Tolérance de la FDA	Niveau de détection SNAPduo ST Plus (à ou au-dessous), ppm
Pénicillines			
Benzylpénicilline	4 ppm	0 ppb*	2 ppm
Ampicilline	4 ppm	10 ppb	4 ppm
Amoxicilline	4 ppm	10 ppb	3 ppm
Oxacilline	30 ppm	-	3 ppm
Cloxacillin	30 ppm	10 ppb	4 ppm
Dicloxacilline	30 ppm	-	4 ppm
Nafcilline	30 ppm	-	3 ppm
Céphalosporines			
Ceftiofur	100 ppm	100 ppb ¹	8 ppm
Céphapirine	60 ppb ¹	20 ppb	30 ppm
Desfuroylceftiofur	60 ppb ¹	-	25 ppm
Cefquinome	20 ppm	100 ppb ¹	16 ppm
Céfalonium	20 ppm	-	14 ppm
Céfazoline	50 ppm	-	20 ppm
Céfacétrile	125 ppm	-	50 ppm
Céphalexine	100 ppm	-	30 ppm
Céfopérazone	50 ppm	-	35 ppm
Céfuroxime	-	-	8 ppm
Tétracyclines			
Tétracycline	100 ppm	300 ppb ²	16 ppm
Oxytétracycline	100 ppm	300 ppb ²	18 ppm
Chlortétracycline	100 ppm	300 ppb ²	40 ppm
Doxycycline	-	-	25 ppm

Mode d'emploi

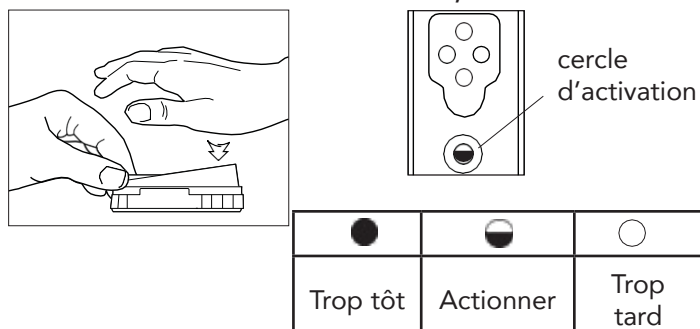
1. Transférez le lait et mélangez jusqu'à dissolution, mais pas plus de 15 secondes.



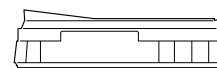
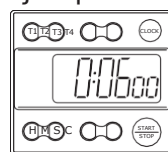
2. Versez, observez, puis actionner le SNAP.



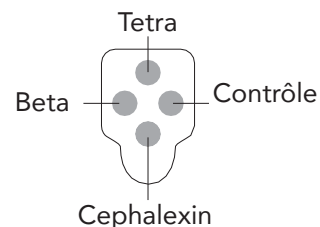
Enfoncer l'activateur quand le cercle d'activation est à moitié blanc, à moitié bleu.



3. Lecture des résultats à 6 minutes, pouvant être lus jusqu'à 8 minutes après l'activation.



Résultats



	Beta	Tetra	Cephalaxin
	⊖	⊖	⊖
	⊕	⊕	⊕
	⊕	⊖	⊕
	⊖	⊕	⊖
	⊕	⊕	⊖
	⊖	⊖	⊕